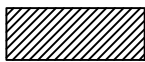
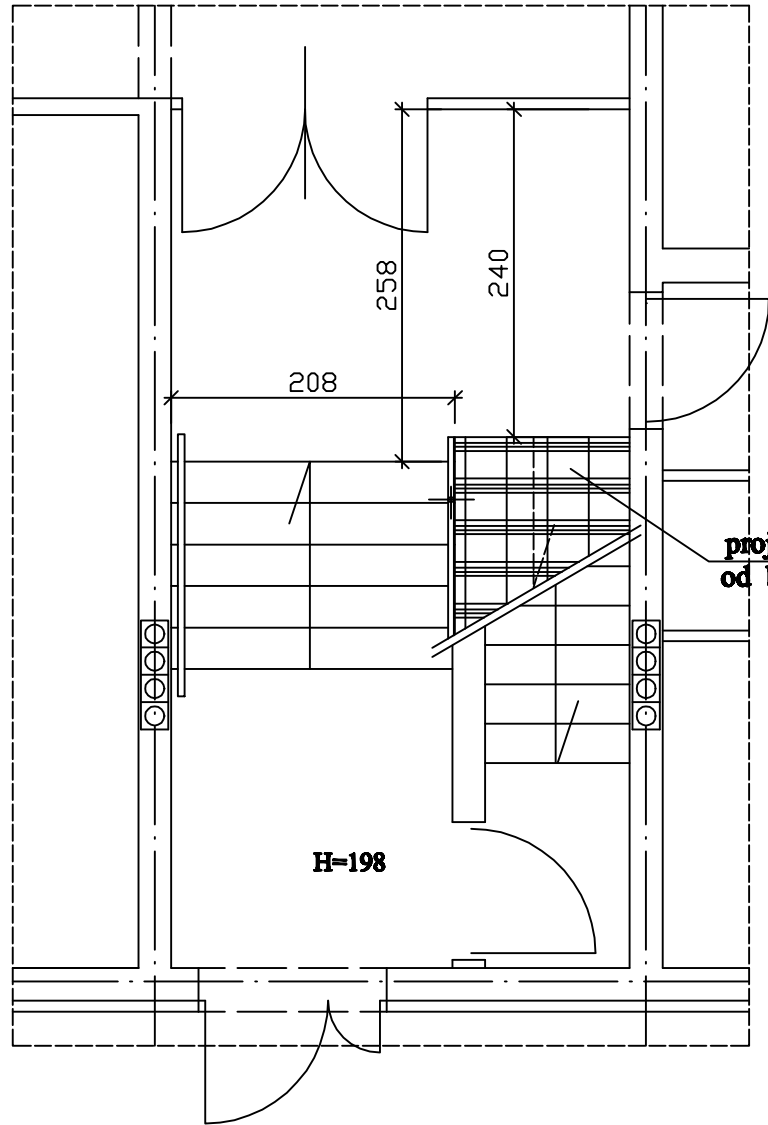


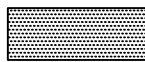
KL. SCHODOWA NR 1

ETAP II

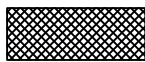
PARTER



- KOLOR CIEMNOPOPIELATY

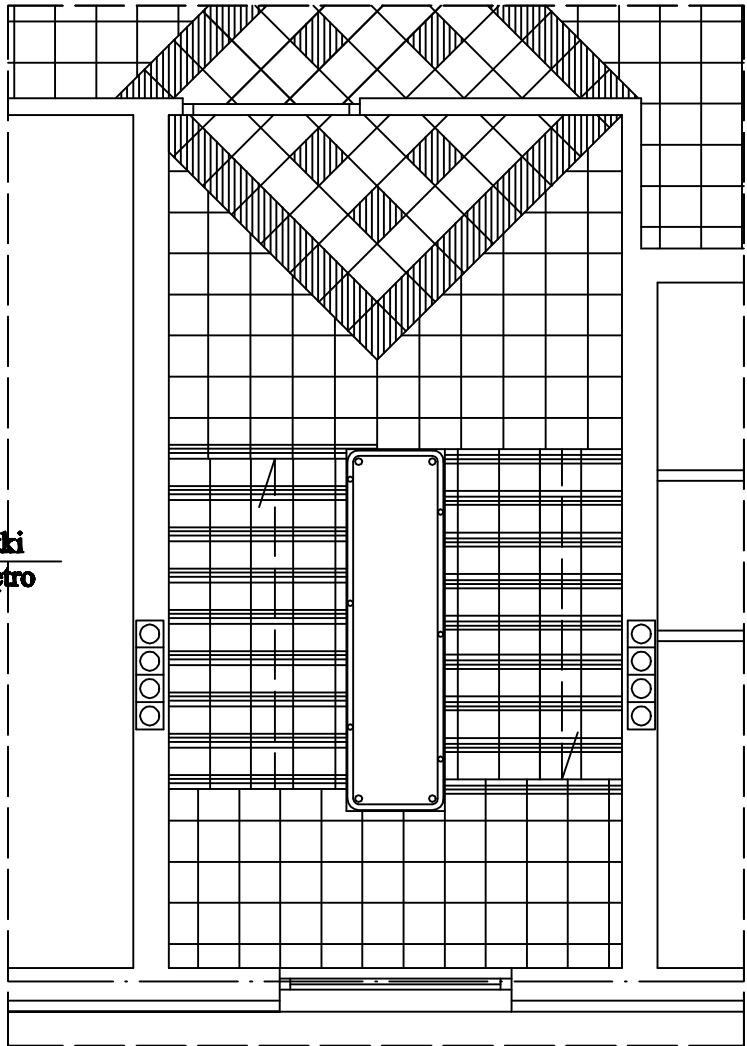


- KOLOR ZIELONY

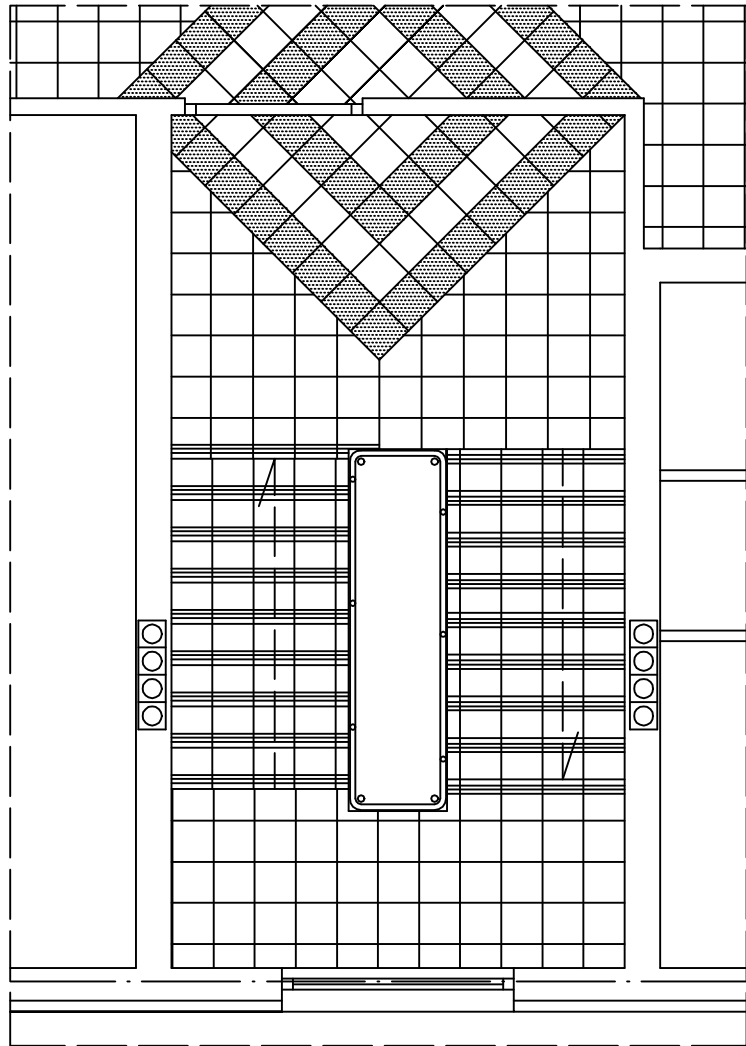


- KOLOR NIEBIESKI
taki jak na korytarzu piętra III

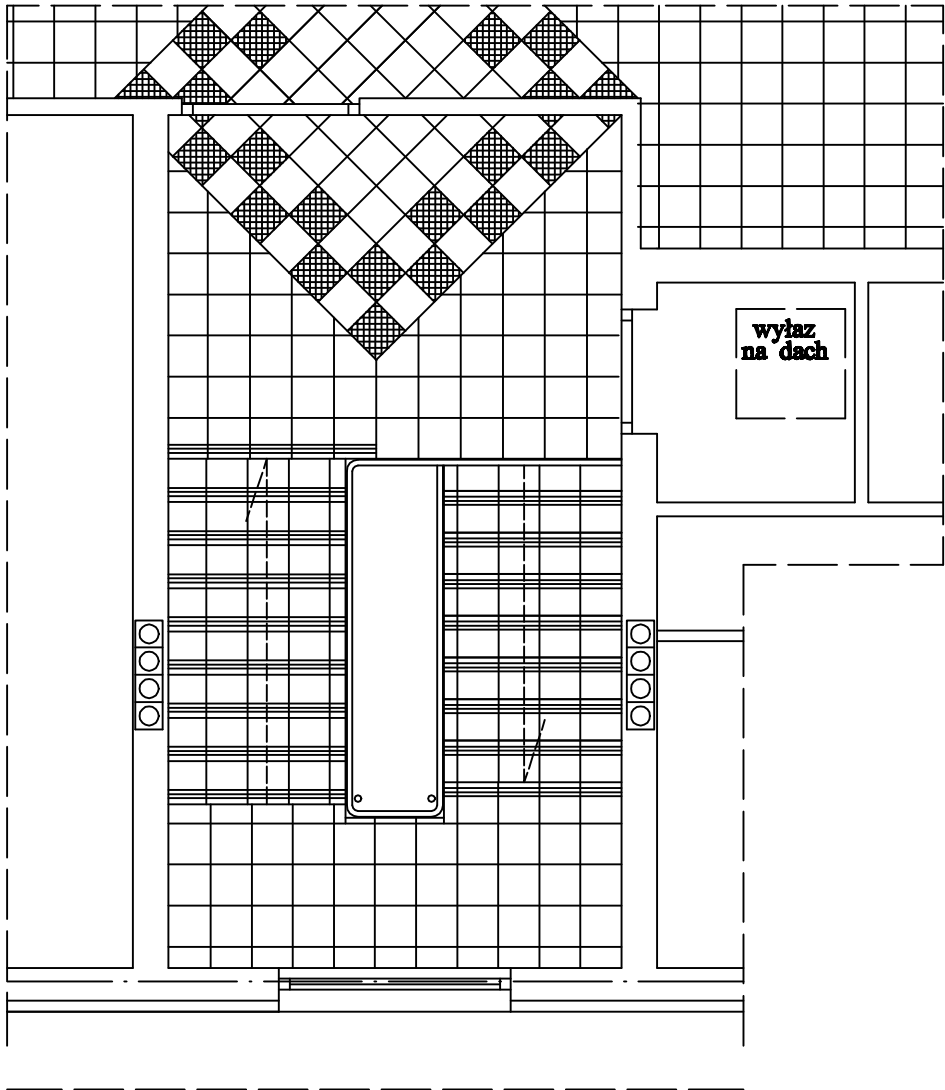
I PIĘTRO



II PIĘTRO



III PIĘTRO



UKŁAD PŁYTEK GRESOWYCH PODŁOGOWYCH
WYMIAR PŁYTEK MIN.30 x 30 - KOLOR JASNOPOPIELATY

WPROWADZONO ZMIANY NIEISTOTNE

INWESTOR	SZKOŁA ASPIRANTÓW PSP W POZNANIU
LOKALIZACJA	POZNAŃ UL. CZECHOSŁOWACKA 27
OBIEKT	PRZEBUDOWA I ZMIANA SPOSOBU UŻYTKOWANIA III PIĘTRA BUDYNKU INTERNATU SZKOŁY ASPIRANTÓW PSP W POZNANIU
TREŚĆ RYSUNKU	KL. SCHOD. NR 1 - układ płytek
BRANŻA	ARCHITEKTURA
PROJEKTANT	mgr inż.arch. Małgorzata Jęzdon-Koper upr.proj.104/90/Pw

ATRIUUM JM
SKALA 1:50
FAZA PT
DATA 03.2026 aktualizacja
NR RYS. 16